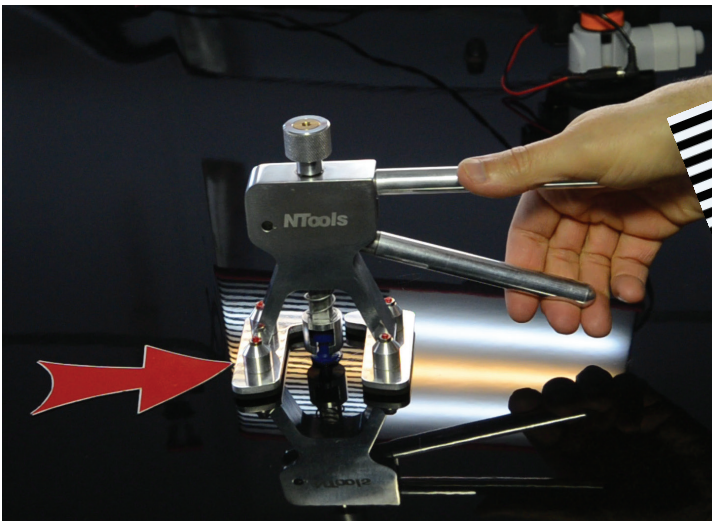


• **NTools WR**
Reflex-Scheibe für schattenfreie Flachleuchte "2-in-1"

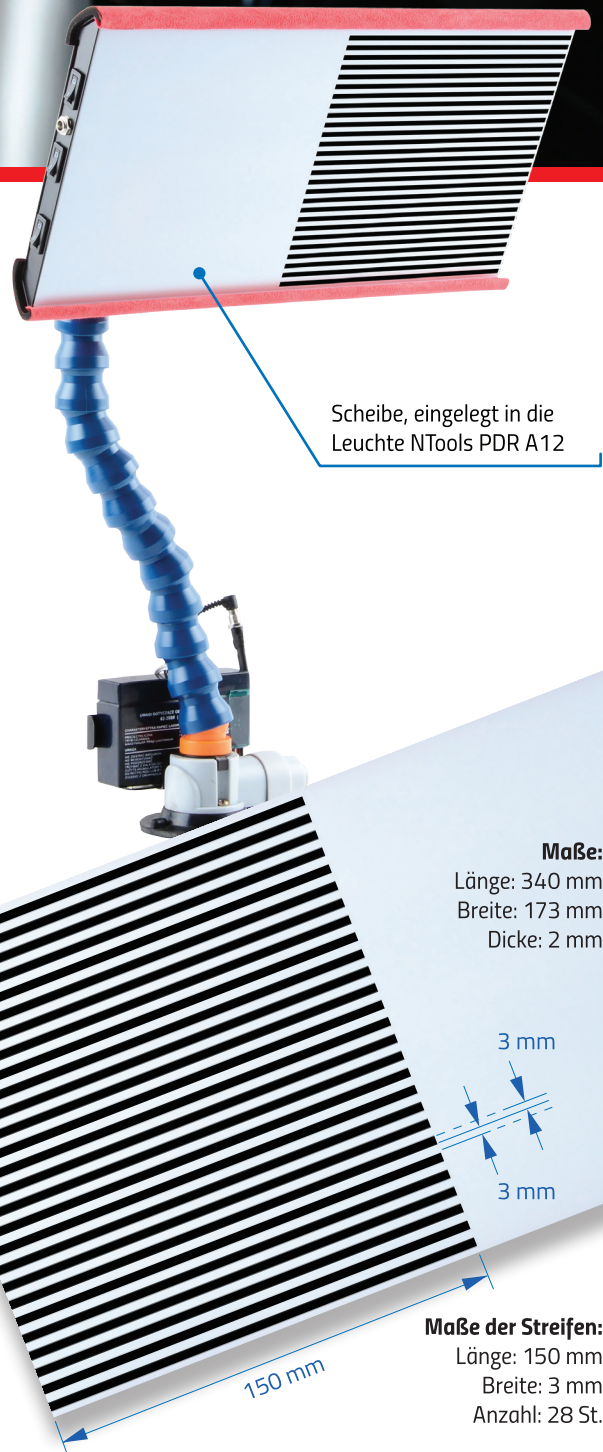
Die Reflex-Scheibe dient als ein Austauschelement für die schattenfreie Leuchte NTools PDR A12 (APP-Nr. 351881).

Die Scheibe NTools WR ist in zwei Bereiche aufgeteilt: gestreift und glatt. Mit der ersten gestreiften Hälfte können entsprechende Teile der Karosserie mit einem hilfsreichen Effekt von vertikalen oder horizontalen Lichtstreifen (je nach der Lage der Leuchte) behandelt werden. Der zweite, glatte Teil der Reflex-Scheibe dient zur Schattierung von beschädigten Bereichen.

Die Reflex-Scheibe NTools WR erleichtert und vereinfacht die Auswertung der Verformung. So kann man besser entscheiden, wie die Reparaturarbeiten weiter verlaufen sollen.



Die Leuchte NTools PDR A12 mit eingelegter Reflex-Scheibe NTools WR dient zur Vereinfachung der Reparaturarbeiten an der Karosserie.



APP Nr.	Bezeichnung	Maße	Material	Farbe	VE
351894	NTools WR Reflex-Scheibe für schattenfreie Flachleuchte „2-in-1“	340 x 173 x 2 mm	Polykarbonat	Opal	1 St.