



## • NTools Plastic Welding Set Набор для сварки пластмасс

NTools Plastic Welding Set - это набор для сварки пластмасс путем использования подходящих связующих, выбираемых согласно ремонту элементу. Эта система позволяет ремонтировать трещины и царапины на пластмассовых элементах. Набор содержит алюминиевый валик с ручкой APP FP Roll (APP № 220715), облегчающий формирование, восстановление и изменение формы материалов из термопластичных пластмасс.

Высококачественная алюминиевая сетка APP NTZ 995 (APP № 220317), имеющаяся в этом наборе, благодаря своим свойствам (эластичная, нержавеющая), идеально подходит для восстановления, например, скоб и любых повреждений в пластмассах. Ее использование при ремонте обеспечивает увеличение прочности ремонтируемых поверхностей, особенно тех, которые испытывают высокое давление.



### ПРИМЕНЕНИЕ:

Ремонт:

- бамперов,
- креплений фар,
- баков для жидкостей,
- вентиляторов,
- колесных арок,
- маскирующий элементов,
- мотоциклетных обтекателей,
- других внешних пластмасс или элементов салона автомобиля.

| No.                                | 220330             | NTools Plastic Welding Set | Набор для сварки пластмасс                 | Количество шт. в наборе |
|------------------------------------|--------------------|----------------------------|--|-------------------------|
| Изделия, входящие в состав набора: |                    |                            |  |                         |
| 1                                  | NTools Welder 230V |                            | Устройство для сварки пластмасс            | 1                       |
| 2                                  | 220317             | APP NTZ 995                | Сетка алюминиевая   150 x 1500 мм          | 1                       |
| 3                                  | 220715             | APP FP ROLL                | Валик с ручкой                             | 1                       |
| 4                                  | 220721             | APP FP PP                  | Пруток полипропиленовый треугольный   50 г | 1                       |
| 5                                  | 220726             | APP FP PP+EPDM             | Пруток треугольный   50 г                  | 1                       |
| 6                                  | 220731             | APP FP PEHDPE              | Пруток полиэтиленовый треугольный   50 г   | 1                       |
| 7                                  | 220736             | APP FP PC                  | Пруток полиэтиленовый треугольный   50 г   | 1                       |
| 8                                  | 220741             | APP FP ABS                 | Пруток треугольный   50 г                  | 1                       |
| 9                                  | 220746             | APP FP PA                  | Пруток нейлоновый треугольный   50 г       | 1                       |
| 10                                 | NTools BOX15       |                            | Ящик инструментальный (383 x 188 x 168 мм) | 1                       |
| 11                                 |                    |                            | Подставка для сварочного устройства        | 1                       |



## • NTools Plastic Welding Set

Процесс ремонта поврежденных пластмассовых деталей методом запаивания алюминиевой сетки, скрепляющей повреждение

Ниже представлен детальный процесс ремонта поврежденного элемента с помощью набора для сварки пластмасс NTools Plastic Welding Set.



1 Осмотр повреждения и выбор технологии ремонта.



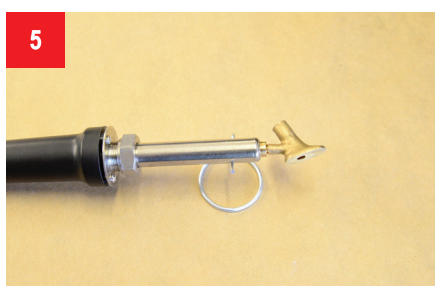
2 Прежде чем приступить к ремонту, необходимо очистить и обезжирить поверхность с помощью WK900.



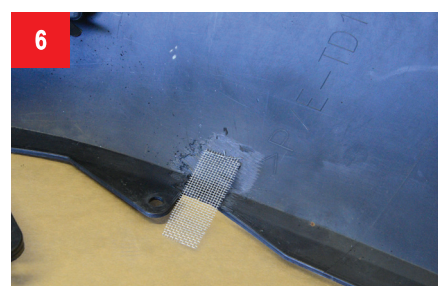
3 Очистка и обезжиривание места ремонта с помощью WK900 с обеих сторон повреждения.



4 С помощью валика из комплекта разглаживаем возникшие неровности и коробления.



5 Готовим устройство к работе (включаем в источник питания). Ставим его на подставку.



6 Вырезаем соответствующий фрагмент из алюминиевой сетки (APP № 220317), имеющейся в наборе.



7 С помощью устройства точно запаиваем сетку в материал по внутренней стороне повреждения.



8 Чтобы скрыть алюминиевую сетку и укрепить ремонтируемый участок, выбираем для ремонтируемой пластмассы соответствующее

продолжение процесса ремонта



RU



NTools Plastic Welding Set продолжение процесса ремонта



9 Связующее вещество вплавляем в поврежденное место по внутренней стороне повреждения.



10 Моделируем поверхность.



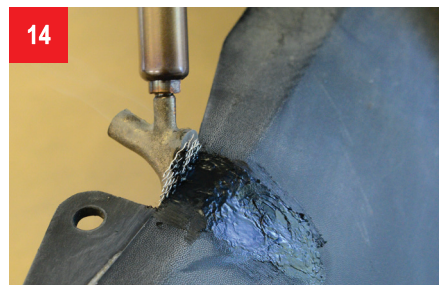
11 По внешней стороне повреждения готовим место для вплавляния связующего вещества.



12 Связующее вещество вплавляем в поврежденное место, моделируя поверхность.



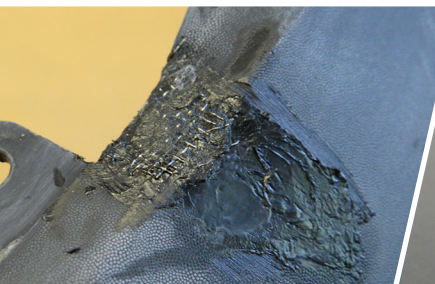
13 Выступающий кусок сетки отрезаем в виде т.н. „конверта“...



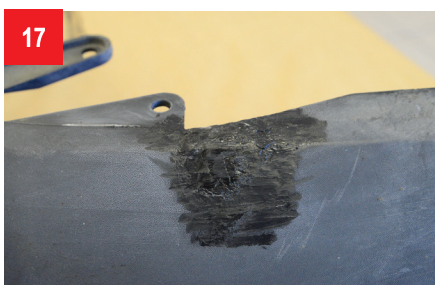
14 ...и загибаем наружу, запаивая его в пластмассе с помощью инструмента.



15 Запаиваем связующим, чтобы полностью покрыть алюминиевую сетку, окончательно моделируя ремонтируемую поверхность.



16 В случае слишком быстрого плавления связующего вещества охлаждаем ремонтируемое место с помощью салфетки, смоченной в холодной воде.



17 Отремонтированный /"сваренный" таким образом элемент готов для дальнейшей обработки.